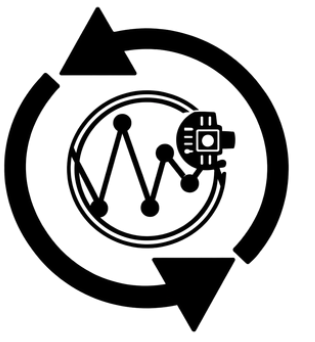


mindray

CL-2000i

Sistema de inmunoensayo de quimioluminiscencia





Solución de Mindray para pruebas de inmunoensayo

01 >>

Alto rendimiento

Hasta 240 pruebas/hora

04 >>

Escalabilidad flexible

Conexión flexible con módulo BS-800 y módulo BS-2000 en sistema integrado



Gran capacidad

300 muestras en un lote
Soporta carga continua
Capacidad a bordo para 36 cartuchos de reactivo

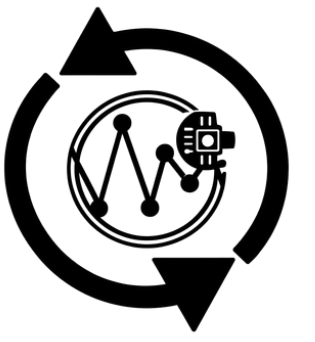
02 >>

1134 muestras cargadas en un lote

03 >>

Manejo fácil

Interfaz intuitiva de software
Indicación de cubetas, desechos y búfer de lavado en tiempo real
Guía de mantenimiento paso a paso



Menú de prueba

Tiroides



FT3
FT4
T3
T4
TSH
Anti-TG
Anti-TPO
Tg
rT3
TRAb

Enfermedades Infecciosas

HIV Combo
HBsAg
Anti-HBs
HBeAg
Anti-HBe
Anti-HBc
Anti-HCV**
Anti-TP (Sífilis)
HAV IgM*

Fertilidad



β -HCG Total
FSH
LH
Prolactina
Estradiol
Estriol
TESTO
PROG
AMH
Testosterona libre*
17-OH PROG*
SHBG*

Metabolismo Óseo



PTH Intacta
Calcitonina
Vitamina D total

Cardiaco

CK-MB
Mioglobina
Troponina I
BNP
NT-proBNP*

Diabetes



Insulina
Péptido C

Función Adrenal

DHEA-S
Cortisol
ACTH

Fibrosis de Hígado



Laminina
Acido Hialurónico
PIIINP
Collagen IV

ToRCH



COVID-19

SARS-CoV-2 IgG
SARS-CoV-2 IgM
SARS-CoV-2 S-RBD IgG
SARS-CoV-2 Anticuerpos Neutralizantes

Toxo IgG
Toxo IgM
Rubella IgG
Rubella IgM
CMV IgG
CMV IgM
HSV-1/2 IgG*
HSV-1/2 IgM*
HSV-1 IgG*
HSV-2 IgG*

Hormona de crecimiento

GH*
IGF-1*

Anemia



Ferritina
Vitamina B12
Folato
RBC Folato

Inflamación

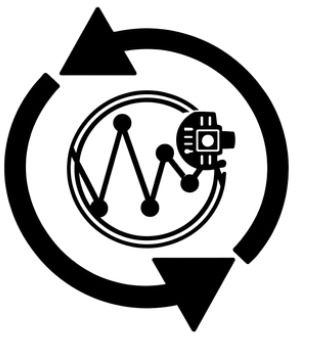


Procalcitonina
IL-6
sCD14-ST

Tamizaje SD

PAPP-A*
 β -HCG Libre*

*: Está desarrollando
**: Sin CE certificado



CL-2000i

Sistema de inmunoensayo de quimioluminiscencia

Manipulador 2

Cubetas móviles para mezclado, separación magnética e incubación

Área de reacción

100 posiciones para incubación
50 posiciones para reacción y lectura
Calentamiento sólido directo

Sonda de reactivo

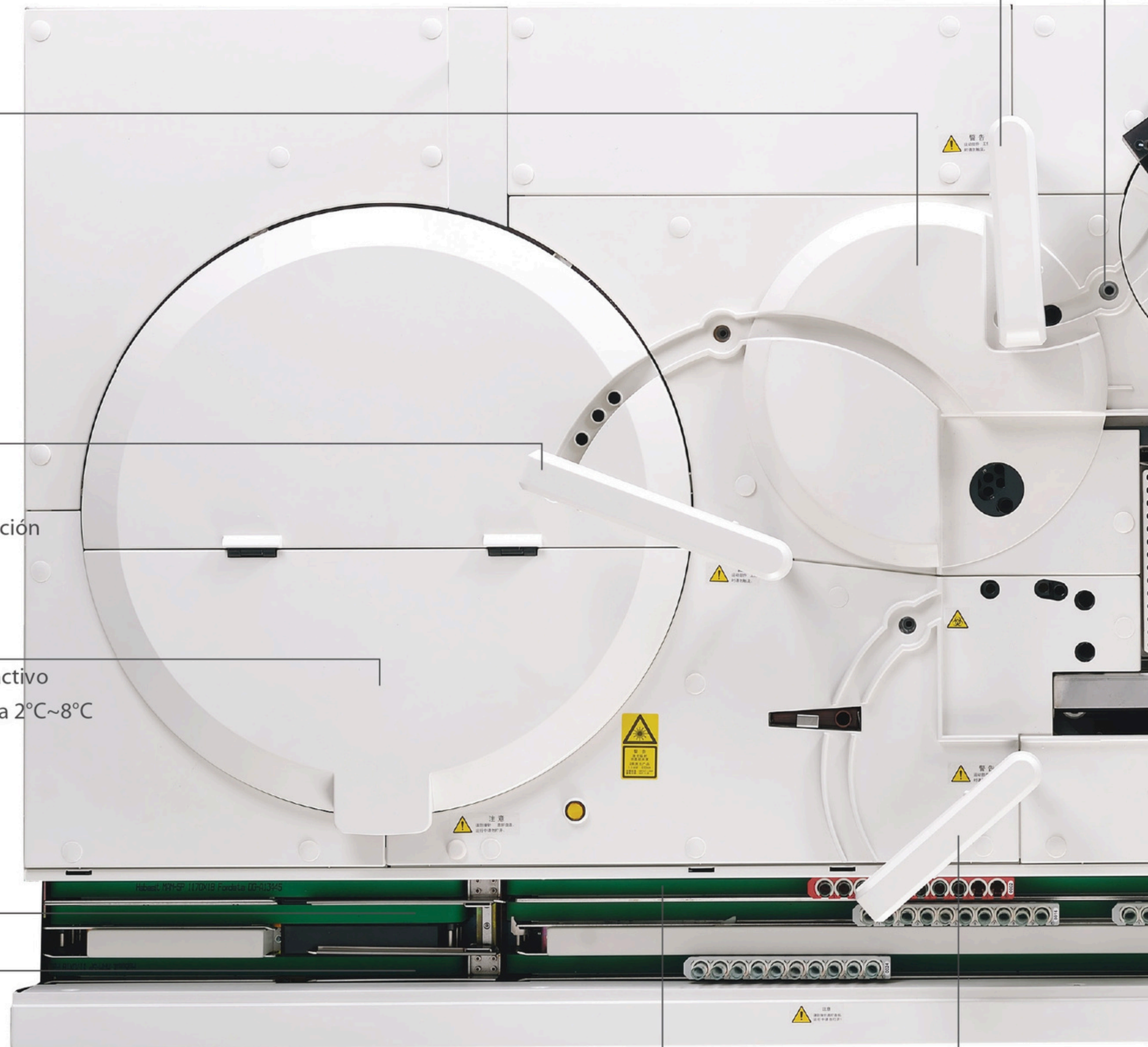
20 μ l-135 μ l, con un aumento de 1 μ l
Detección de burbujas y de nivel de líquido
Protección contra colisiones y autorecuperación
Lavado mejorado de exterior e interior

Carrusel de reactivo

Capacidad a bordo para 36 cartuchos de reactivo
Compartimento de enfriamiento constante a 2°C~8°C
Carga de reactivo continua

Carril normal

Carril de retorno



Carril de paso

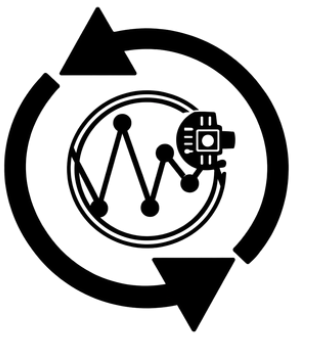
Mayor prioridad para los bastidores de STAT, calibrador, control y repetición
Para bastidores de muestra rutinarios transferidos a otras unidades analíticas

Sonda de muestra

10 μ l-200 μ l, con un aumento de 1 μ l
Detección de coágulos, detección y rastreo de nivel de líquido
Protección contra colisiones y autorecuperación
Lavado mejorado de exterior e interior

Área de cubetas

Se pueden cargar 9 cajas de cubetas en un lote
126 cubetas por caja
Descarga automática para cajas vacías



Disposición del sistema

Unidad de mezcla

Agitado vórtex de alta velocidad para solución de reacción

Unidad de separación magnética

Lavado de 4 fases

Módulo de entrega de muestra (SDM)

Pueden cargarse hasta 300 muestras
Carga y descarga continua de muestra

Botones de STAT y EJECUTAR

Carga flexible de bastidor de STAT
Un solo toque para iniciar el análisis

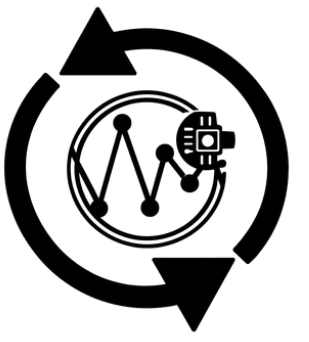
Botellas de sustrato

2 botellas para equilibrio
2 botellas preparadas para aspiración
Piercing en el fondo para eliminar la contaminación

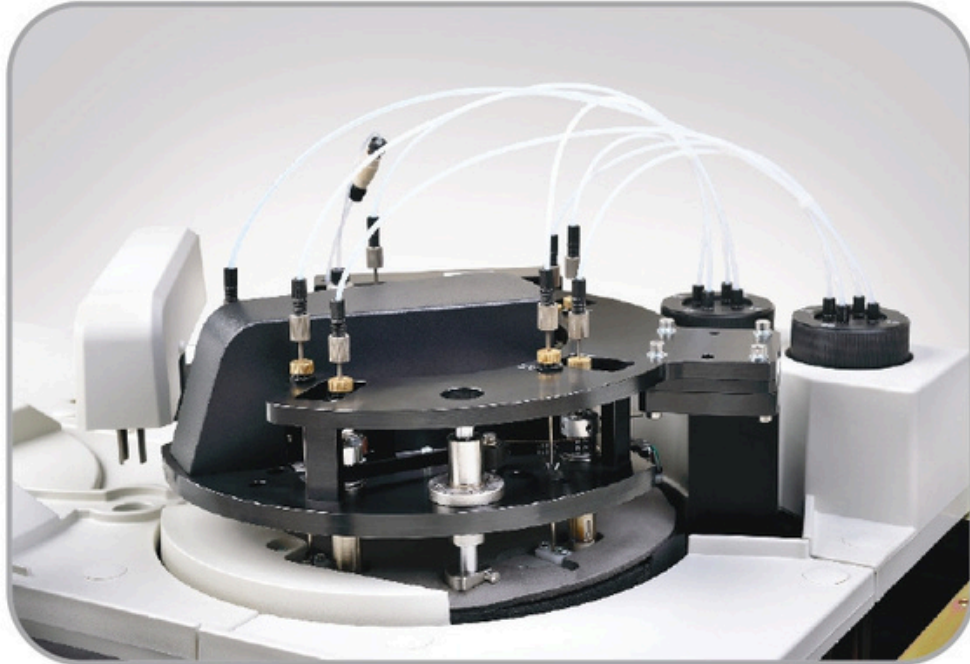
Manipulador 1

Cubetas móviles para dispensar
Detección inteligente de cubeta



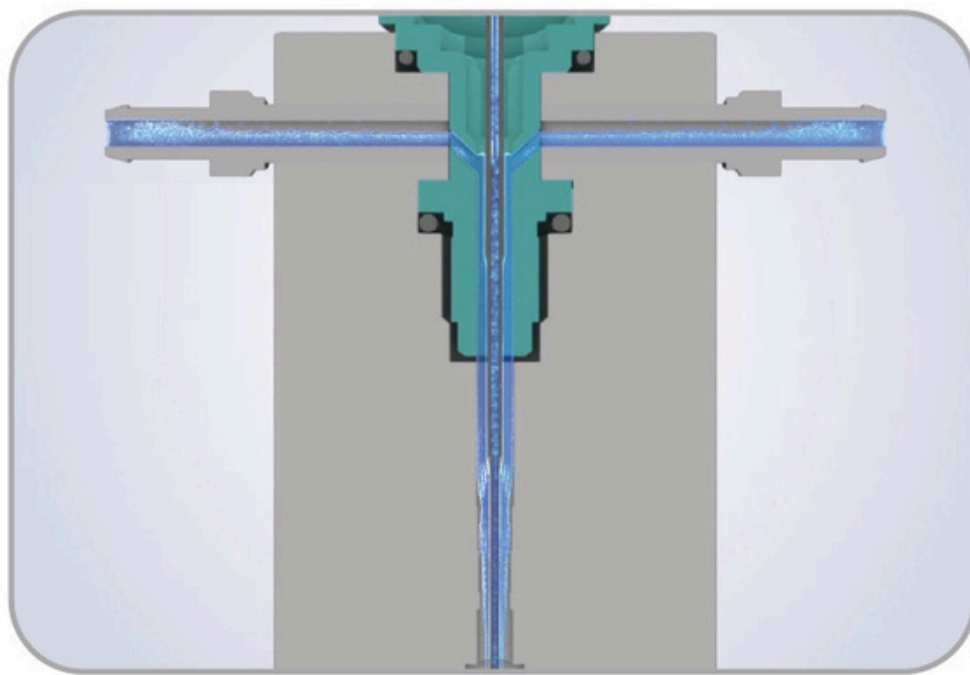


Resultados fiables



Sistema de reacción mejorado

- Mezcla con vortex agitado sin tocar para solución de reacción sin ninguna contaminación
- Temperatura controlada de forma precisa para separación magnética, incubación y reacción por medio de tecnología de calentamiento sólida directa sin necesidad de mantenimiento
- Rendimiento clínico fiable con sistema mejorado de detección quimioluminiscente PMT



Eff Sistema de lavado eficiente

- Lavado de sonda interior y exterior con agua precalentada a alta presión
- Lavado mejorado programado con detergente para sondas de reactivo y muestra
- Lavado de 4 fases para unidad de separación magnética con alta eficiencia

Uso estable de cartuchos de reactivo

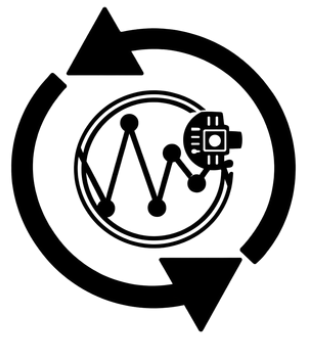
- Compartimento de refrigeración constante a 2°C~8°C para cartuchos de reactivos
- Reactivo líquido sellado por membrana listo para usar
- Mezclado de partículas magnéticas inteligentes por rotación de carrusel de reactivo



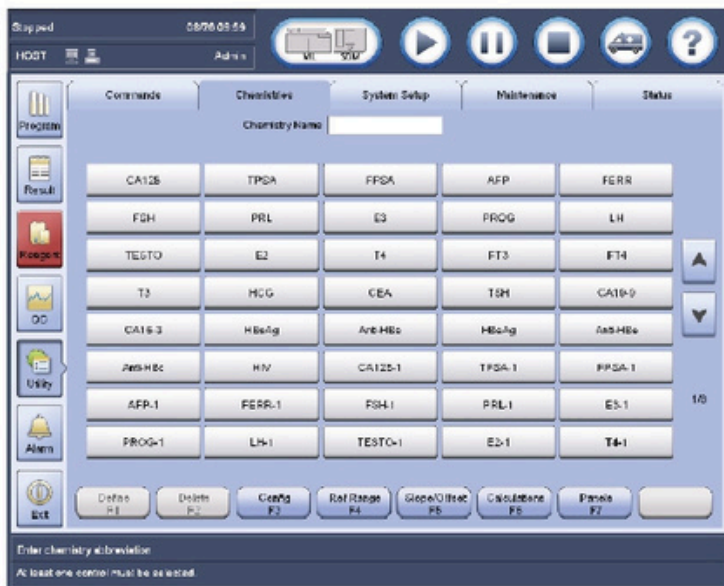
Indicación inteligente para funcionamiento diario

- Indicación de cubetas, desechos y búfer de lavado en tiempo real
- Monitoreo en tiempo real para consumo de sustratos
- Manejo fácil para reemplazo de cubetas, búfer de lavado y colocación de nuevos sustratos





Software avanzado



Interfaz fácil de usar

- Plataforma unificada de la serie BS-2000M, serie BS-800M, BS-480 y sistema futuro
- Monitoreo de estado en tiempo real para unidad analítica, SDM y carruseles
- Distribución inteligente para muestras STAT

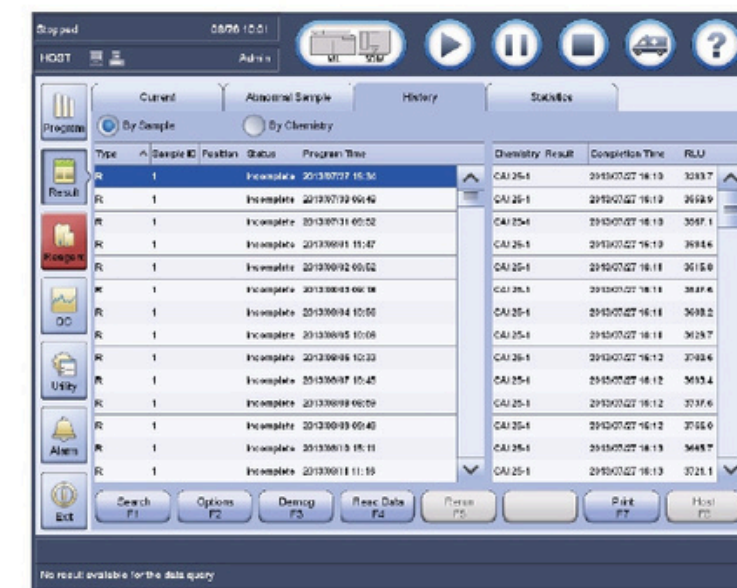


Monitoreo de estado QC en tiempo real

- Normas Westgard y 2 comprobación de evaluación de control
- Gráfico Levey-Jennings y gráfico Twin-Plot para revisión
- Alarma en tiempo real y localización cuando los resultados de QC están fuera del rango
- Capacidad de configuración automático de QC

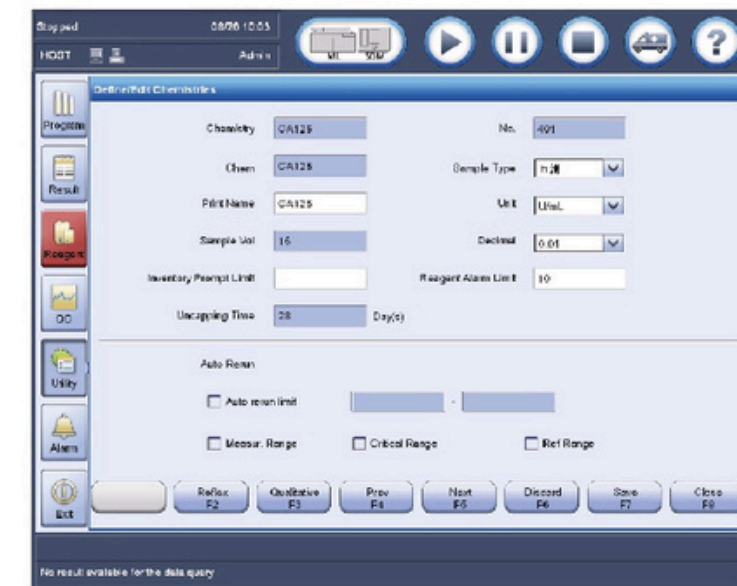
Resultados de pruebas trazables

- La información de reactivo, calibrador y control puede ser recuperada del historial de archivos
- Diseño intuitivo de software, trazabilidad fácil de resultados



Función de reflejo y repetición

- Ensayos de reflejo predefinido y repetición se realizarán automáticamente cuando se cumplan los criterios predefinidos



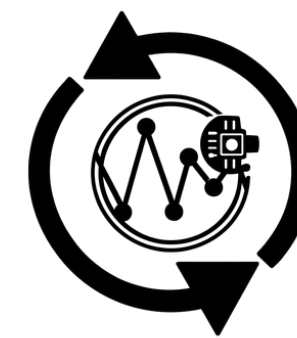
Función de resumen de prueba

- Resumen de prueba durante un periodo concreto, incluyendo calibración, muestra QC, pruebas válidas y pruebas de repetición
- Facilitación para computación de costo total de prueba en un periodo definido
- El resumen puede ser guardado en archivos excel o impreso para su revisión y copia de seguridad



Guía de mantenimiento paso a paso

- Mantenimiento programado y guía de mantenimiento para unidad analítica
- Garantiza fiabilidad de rendimiento y reduce llamadas innecesarias para solución de problemas
- Informe de errores transferible a ingenieros de reparaciones para solución de problemas inmediata, lo que puede minimizar la inactividad del instrumento



CL-2000i

Sistema de inmunoensayo de quimioluminiscencia

Especificaciones técnicas

Información general

Rendimiento Hasta 240 pruebas/hora

Principio de medición Plataforma de partículas micron superparamagnéticas con reactivos marcados de fosfatasa alcalina (ALP) y sustrato AMPPD

Montaje de muestra

Alimentador de muestra Sistema de bastidor con Módulo de entrega de muestra de hasta 300 muestras a bordo con 30 bastidores

Sonda de muestra Sonda de acero, detección de nivel de líquido, detección de coágulos, protección horizontal y vertical contra colisiones

Volumen de muestra 10 μ l~200 μ l, con un incremento de 1 μ l

Dilución de muestra Dilución automática con 1:2 ~ 1:4

Montaje de reactivo

Disco de reactivo 36 posiciones de reactivo, carga continua, mezcla en tiempo real para partículas magnéticas

Sistema de refrigeración 2°C~8°C

Código de barras de reactivo Escaneado automático

Sonda de reactivo Sonda de acero, detección de nivel de líquido, detección de burbujas, protección horizontal y vertical contra colisiones

Volumen de reactivo 20 μ l~135 μ l, con un incremento de 1 μ l

Sistema de sustrato

Botella de sustrato 500 pruebas por botella, piercing en el fondo

Carga de sustrato Con capacidad de carga continua durante la prueba

Calentamiento de sustrato Calentamiento constante

Volumen de aspiración 200 μ l

Unidad de separación magnética

Montaje de separación

Separación magnética de 4 fases

Temperatura Precisión: Fluctuación de 37 \pm 0,3°C : \pm 0,1°C

Sistema de medición y reacción

Modo de detección Contador de fotones

Calibración de PMT Módulo LED de referencia

Detector de señal Contador de fotón fotomultiplicador (PMT)

Disco de reacción 150 posiciones

Temperatura Precisión: Fluctuación de 37 \pm 0,3°C : \pm 0,1°C

Unidad de mezclado Vórtex agitado no táctil

Carga de cubeta y colección de desechos

Cubeta Cubetas de plástico desechables

Carga de cubeta Carga y descarga continua de bandeja, 126 cubetas por bandeja, se pueden cargar hasta 9 bandejas (1134 cubetas) en un lote

Recogida de desechos 2 cajas de desechos, detección de llenado

Condiciones de funcionamiento

Suministro eléctrico 110 V/115 V~, 60 Hz; 220 V-240 V~, 50 Hz; 220 V/230 V~, 60 Hz

Potencia de entrada 3200 VA

Temperatura de funcionamiento 15°C~30°C

Humedad relativa 35 % RH~80 % RH sin condensación

Dimensión Unidad principal: 1450 mm x 1020 mm x 1200 mm (An x Fo x Al)

SDM: 710 mm x 1020 mm x 1200 mm (An x Fo x Al)

Total: 2150 mm x 1020 mm x 1200 mm (An x Fo x Al)

Peso: 750 kg

Altura -400 m~2000 m

(compresor externo opcional para 2000 m~4000 m)